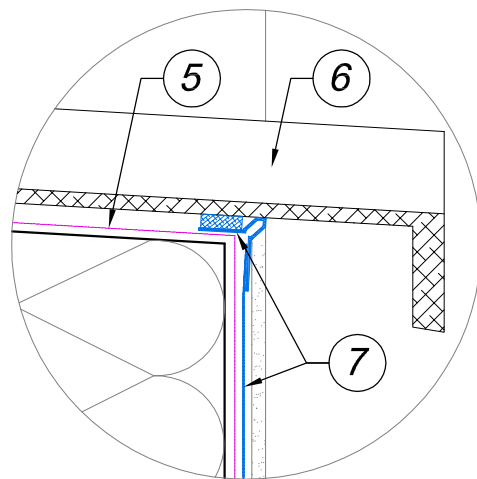


1. Ściana ocieplona
2. Okno w licu ściany
3. Obróbka parapetu np. wklejona listwa glazurnicza
4. Pianka nisko rozprężna
5. Warstwa zaprawy klejowej z wtopioną siatką zbrojącą
6. Parapet zewnętrzny
7. Profil podparapetowy z siatką



Inwestor: Gmina Dzwola Dzwola 168 23-304 Dzwola		Nr rys.: 14	
Jednostka projektowa:		ECO Projekt Waldemar Paszkiewicz ul. Ułanów 24g Lublin 20-554 NIP 712-005-96-72, REGON 430337689	
Nazwa inwestycji: Termomodernizacja budynku Zespołu Szkół w Dzwoli			
Adres inwestycji: Dzwola 121B Dzwola 23 -304, jednostka ewidencyjna: 060503_2 Dzwola, obręb 060503_2.0005 Dzwola, nr dz. ewid.: 1526			
Przedmiot: Ocieplenie muru podokiennego z oknem wylicowanym z wykorzystaniem profilu podparapetowego			Skala: 1:10
Kategoria obiektu budowlanego: IX		Data: STYCZEŃ 2019	Faza: PROJEKT BUDOWLANY
Projektował: mgr inż. arch. Marta Pacek, upr. bud. nr 210/LBOKK/2017 do projektowania bez ograniczeń w specjalności architektonicznej			